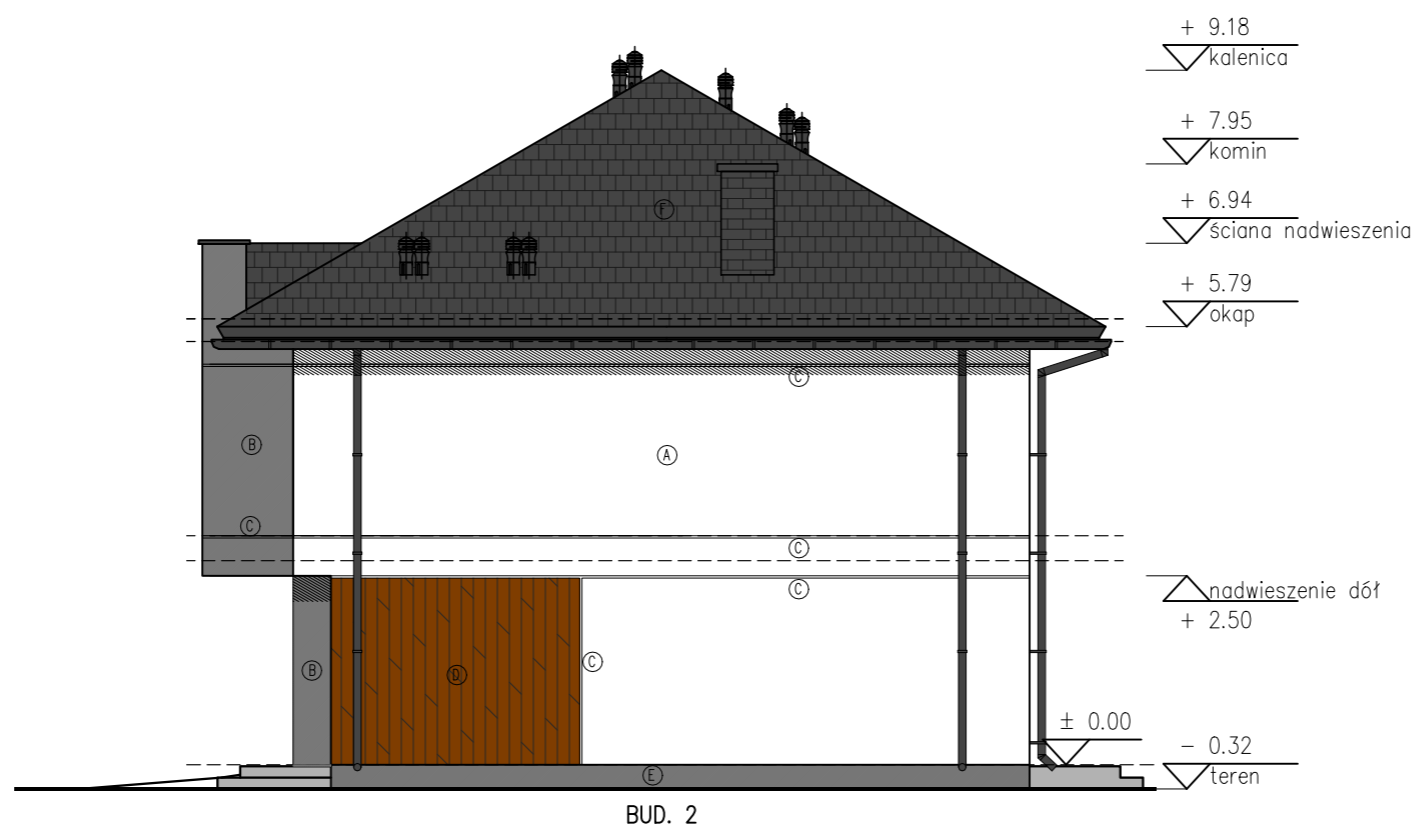
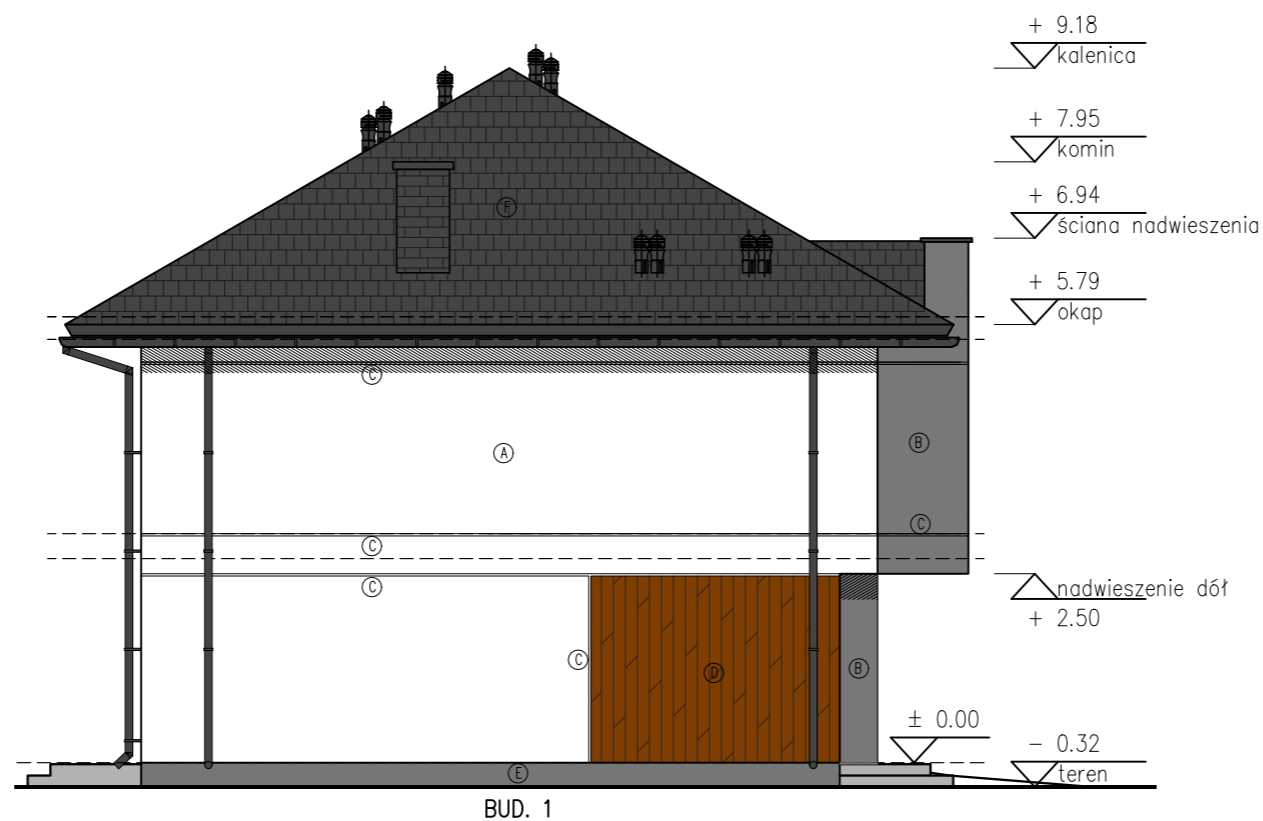


ELEWACJA POŁUDNIOWO-WSCHODNIA



ELEWACJA PÓŁNOCNO-ZACHODNIA



ELEWACJA POŁUDNIOWO- WSCHODNIA I ELEWACJA PÓŁNOCNO- ZACHODNIA BUD.1, BUD.2

- (A) tynk- kolor: biały RAL 9001
- (B) tynk- kolor: jasny szary RAL 7044
- (C) boniowanie profilowane w tynku- kolor: szary RAL 7043 szer. około 3 cm
- (D) tynk drewnopodobny- kolor: naturalny drewna
- (E) cokół - szczelna zaprawa tynkarska np. mozaikowy tynk żywiczny, kolor ciemny szary
- (F) dachówka cementowa- kolor: szary RAL 7043
- (G) rynny i rury spustowe oraz obróbki blacharskie- kolor: szary RAL 7043
- (H) stolarka okienna i drzwiowa - PCV - kolor: szary RAL 7043
- (I) drzwi wejściowe- kolor: szary RAL 7043
- (J) brama garażowa segmentowa- kolor: szary RAL 7043
- (K) kominy tynkowane- kolor: szary RAL 7043

obróbki gładów przy tynku drewnopodobnym powinny być również z tynku drewnopodobnego, w pozostałych miejscach obróbki gładów okiennych tynk- kolor: szary RAL 7043

UWAGI:

- * Wykonawca przed przystąpieniem do robót zobowiązany jest do zapoznania się ze wszystkimi dokumentami branżowymi i budowlanymi.
- * Wszystkie wymiary podane są w centymetrach. Nie wolno brać żadnego wymiaru mierząc bezpośrednio z rysunku.
- * Obowiązkiem wykonawcy jest sprawdzenie wymiarów w naturze. W wypadku stwierdzenia jakiegokolwiek zmiany lub różnicy zauważonej między projektem a stanem faktycznym wykonawca zobowiązany jest przekazać tę informację do biura projektowego.
- * Roboty budowlane - instalacyjne muszą być prowadzone z równoległą bieżącą koordynacją międzybranżową.
- * W sprawach nie określonych dokumentacją obowiązującą:
 - Prawo budowlane
 - warunki techniczne, jakim powinny odpowiadać budynki oraz ich użytkowanie
 - warunki techniczne wykonania i odbioru robót budowlano - montażowych (wg Ministra Budownictwa i Instytutu Techniki Budowlanej)
 - normy Polskiego Komitetu Normalizacyjnego (P.K.N.)
 - instrukcje, wytyczne, dopuszczenia, atesty Instytutu Techniki Budowlanej,
 - instrukcje, wytyczne i warunki techniczne producentów i dostawców materiałów budowlano - instalacyjnych
 - przepisy techniczne instytucji kontrolujących jakość materiałów i wykonywania robót.
- * Projekt chroniony prawem autorskim.

INWESTYCJA :
**DWA BUDYNKI MIESZKALNE JEDNORODZINNE
W ZABUDOWIE BLIŹNIACZEJ I ŚCIANA ODDZIELENIA
PRZECIWOPOŻAROWEGO**

OBIEKT :
**DWA BUDYNKI MIESZKALNE JEDNORODZINNE
W ZABUDOWIE BLIŹNIACZEJ-BUD.1, BUD.2**

LOKALIZACJA :
dz. nr: 189/2
Obręb ewidencyjny: Mickiewicza 0010,
Jednostka ewidencyjna: 206101_1
ul. Bednarska, Białystok

BRANŻA:
architektura

DATA:
1.02.2021r.

PROJEKT BUDOWLANY

SKALA :
1 : 100

RYSUNEK :
ELEWACJA POŁUDNIOWO- WSCHODNIA
I ELEWACJA PÓŁNOCNO- ZACHODNIA
BUD.1, BUD.2

NR RYSUNKU:
A11

PROJEKTANT : architektura
mgr inż. arch. Krzysztof Kiciński

nr. upr. 25/PDOKK/2012
w specjalności architektonicznej

WSPÓŁPRACA : architektura
mgr inż. arch. Anna Marczak

AIONI

AIONI SP Z O.O.
ul. Elektryczna 1/217
15-080 Białystok

www.aioni.pl
kicinski@aioni.pl
tel. 504 178 862