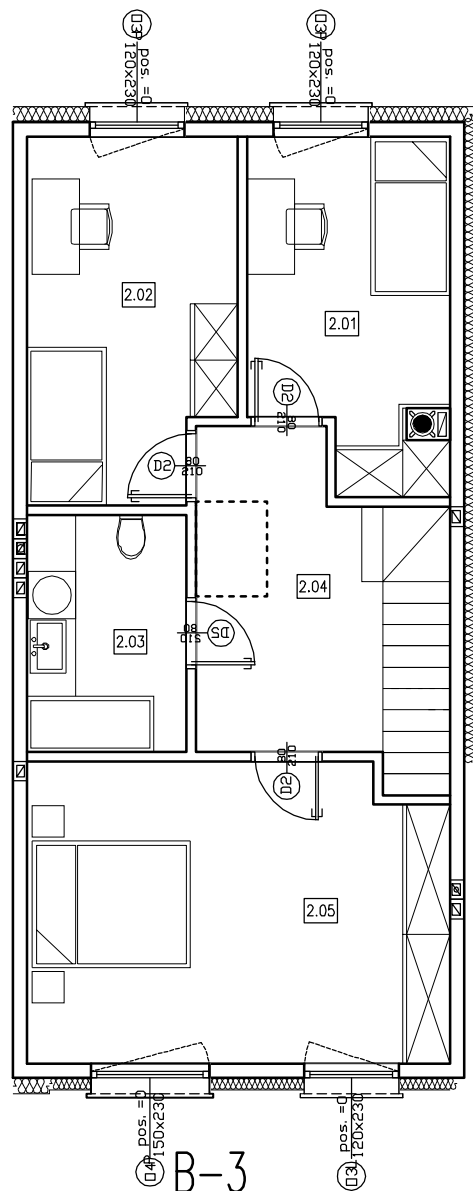


▲ B-3

ZESTAWIENIE POWIERZCHNI I POMIESZCZEŃ PARTERU BUDYNKU B-3- B-7		powierzchnia w m ²
1.01	wiatrołap	2.73
1.02	WC	1.57
1.03	kuchnia	7.72
1.04	komunikacja	6.36
1.05	salon	18.29
1.06	schody	2.88
1.07	garaz	17.04
powierzchnia parteru:		56,59 m ²
powierzchnia parteru i piętra:		113,49 m ²



▲ B-3

ZESTAWIENIE POWIERZCHNI I POMIESZCZEŃ PIĘTRA BUDYNKU B-3- B-7		powierzchnia w m ²
2.01	sypialnia 1	10.36
2.02	sypialnia 2	11.74
2.03	łazienka	6.06
2.04	komunikacja	8.76
2.05	sypialnia 3	19.98
powierzchnia piętra:		56,90 m ²
powierzchnia parteru i piętra:		113,49 m ²