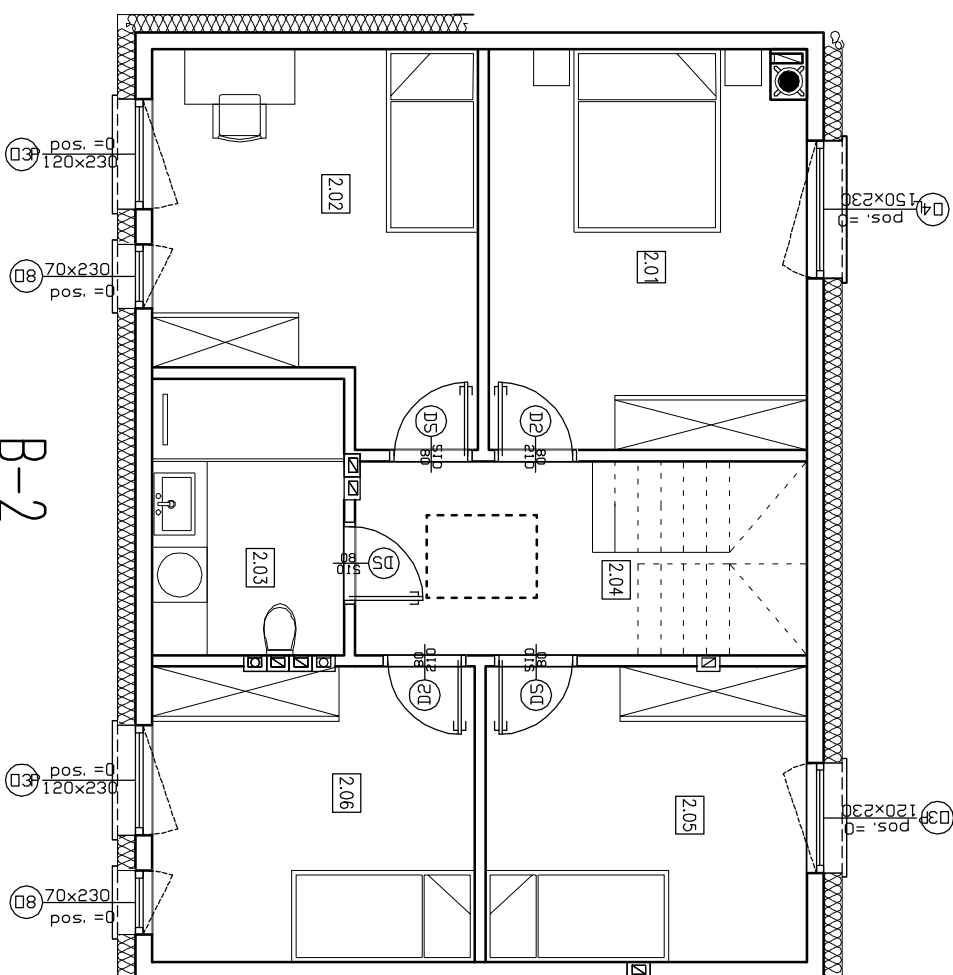


ZESTAWIENIE POWIERZCHNI I POMIESZCZEŃ PARTERU BUDYNKU B-2		powierzchnia w m ²
1.01	widrołop	3.31
1.02	WC	1.88
1.03	kuchnia	4.65
1.04	komunikacja	2.63
1.05	salon	23.24
1.06	schody	3.80
1.07	garaż	17.03
powierzchnia parteru:		56,54 m ²
powierzchnia parteru i piętra:		120,54 m ²



ZESTAWIENIE POWIERZCHNI I POMIESZCZEŃ PIĘTRA BUDYNKU B-2		powierzchnia w m ²
2.01	spłocznia 1	15.24
2.02	spłocznia 2	13.59
2.03	łazienka	6.33
2.04	komunikacja	6.03
2.05	spłocznia 3	11.36
2.06	spłocznia 4	11.35
powierzchnia piętra:		64,00 m ²
powierzchnia parteru i piętra:		120,54 m ²